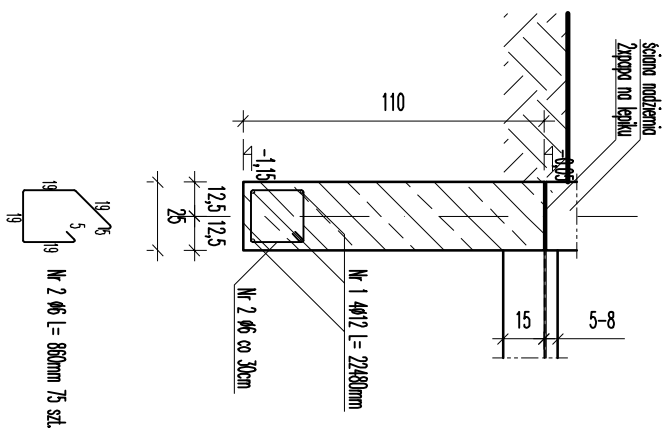


RZUT FUNDAMENTÓW

skala 1:50

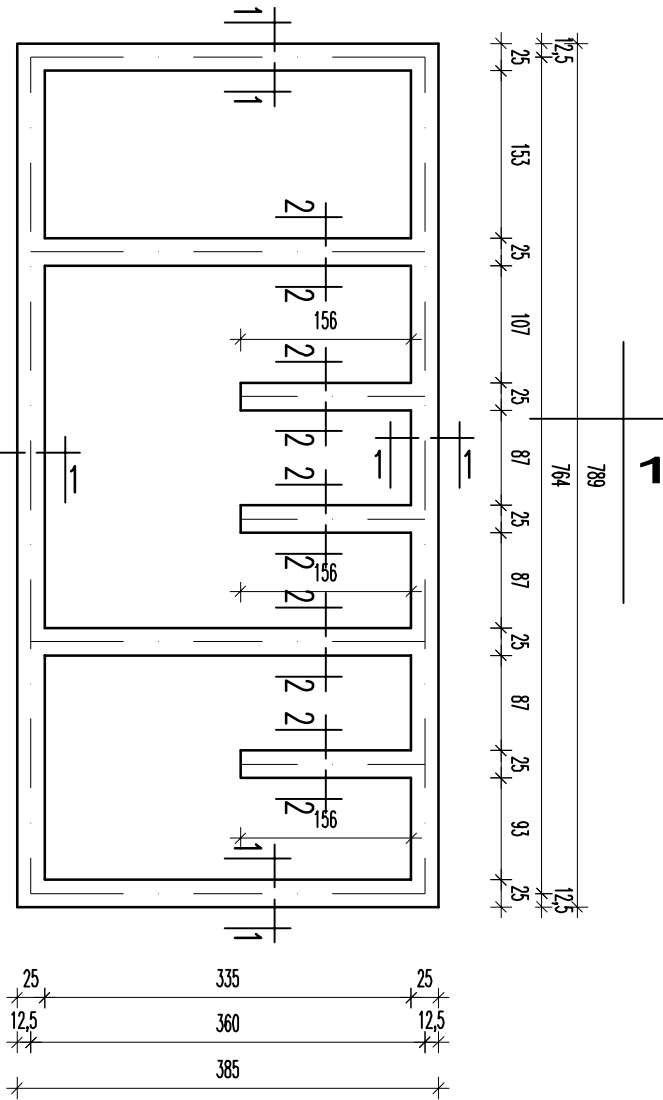
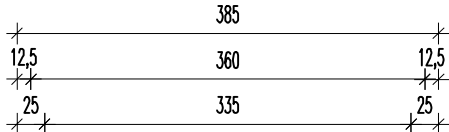
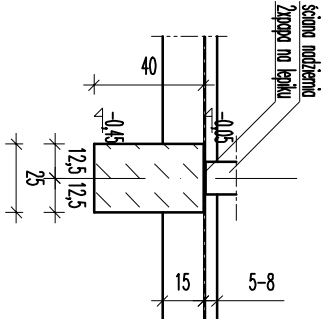
PRZĘKRÓJ 1-1

skala 1:20



PRZĘKRÓJ 2-2

skala 1:20



ZESTAWIENIE STAL ZBROJENIOWEJ

PRĘTY ZBROJENIOWE									
Nr pręta	Średnica [mm]	Ilość / 1 elem.	Długość [m]	Ilość ogółem	Długość łączna [m]				
1	12	4	22,48	4	96 (A-I) 412 (A-II)	89,92			
2	6	75	0,86	75	64,50	89,92			
Długość ogółem [m]						64,50	89,92		
Ciężar jednostkowy [kg/m]						0,222	0,888		
Masa [kg]						14,32	79,85		
RAZEM [kg]						≈ 95			

BETON B-20
STAL A-O
STAL A-II

Lokalizacja:
OLSZTYNEK UL. 22 LIPCA DZ.NR 6 I 27/5 OBR. 5

Nazwa obiektu:
Rozbudowa trybun Stadionu Miejskiego

Rysunek:
Sanitariat – rzut fundamentów

Projektował:
Sprawił:

Data:
Kwiecień 2008

Skala:
1:20/50

Rysunek nr:
6

Stadium:
P.B.